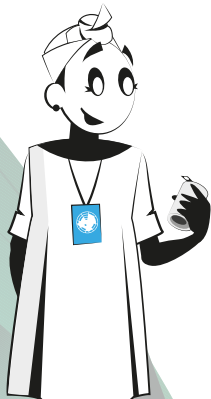


DÉCHETS PLASTIQUES ET MÉTAUX

Le saviez-vous ?



Une tonne de bouteilles en PET (Polyéthylène Téréphtalate) permet d'**économiser 830 litres de pétrole** et une bouteille en PET donne 7 cartes à puces.









Le recyclage des déchets métaux **réduit les impacts environnementaux** lié à l'extraction des minéraux.



A Madagascar, **la production et l'utilisation des sachets plastiques ordinaires est interdite.**

DURÉE DE DÉGRADATION DES PLASTIQUES ET MÉTAUX

 CANETTES aluminium ou acier	PLUS DE 100 ANS	 PNEUS	100 ANS	 BOITES EN ALUMINIUM	100 À 500 ANS	 SAC EN PLASTIQUE	450 ANS	 BOUTEILLES en plastique	100 À 1000 ANS	 VERRE	4.000 ANS
---	--------------------	--	---------	---	------------------	--	---------	---	-------------------	--	-----------

En recyclant mes déchets plastiques et métaux, je protège notre environnement...
et évite les risques de réputation et les coûts de dépollution !

Que puis-je faire ?

AU BUREAU

- ▶ J'adopte la stratégie des **3R** : **R**éduction de ma production de déchets – **R**éutilisation d'un objet usagé en lui attribuant une autre fonction – **R**ecyclage de mes déchets pour en créer un nouveau produit.
- ▶ Je fais du tri sélectif : comme pour le papier, les produits plastiques et les métaux doivent avoir des bacs dédiés.

POUR MES ACHATS ET GESTION D'ÉQUIPEMENTS

- ▶ Je favorise l'achat des équipements recyclés et recyclables.
- ▶ Je collabore avec des organismes professionnels de recyclage afin d'éviter que des déchets ne se retrouvent dans la nature.



indique que l'emballage est composé de PET ou Polyéthylène Téréphtalate.
Ex : bouteilles de boissons gazeuses, carte de crédit...



indique que l'emballage est composé de Polyéthylène Haute Densité. Ex : bouteilles de lait, les jouets, les bouteilles de cosmétique, les poubelles, les bidons...



POUR EN SAVOIR PLUS